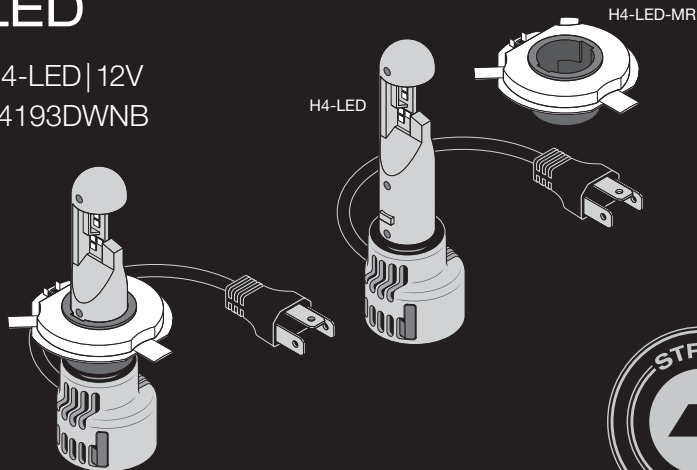


OSRAM

NIGHT BREAKER® LED

H4-LED | 12V
64193DWNB



*

Platí pouze pro modely vozidel a světelné funkce uvedené v aktuálním seznamu kompatibility v příslušné zemi. Konkrétní podmínky najdete na www.osram.com/nb-led ¹⁾

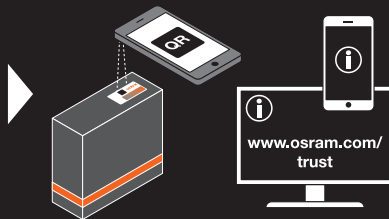


INSTALAČNÍ NÁVOD

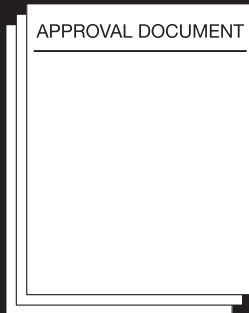


Zkontrolujte schvá-
lený typ vozidla,
požadované příslu-
šenství a návod k in-
stalaci.²⁾

www.osram.com/nb-led



Pokud je to ve vaší
zemi vyžadováno:³⁾





Tato náhradní LED autožárovka je schválena pouze pro použití v pravostranném provozu. Před cestou do země s levostranným provozem, např. do Velké Británie je nutná zpětná výměna za halogenové žárovky.⁴⁾



Žárovky vyměňujte vždy v páru!

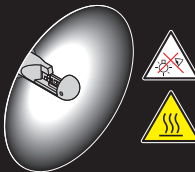
Výrobek včetně kabelů a příslušenství musí být instalován tak, aby nedošlo k jeho poškození. Ujistěte se, že jsou všechny díly řádně upevněny, aby nedošlo k narušení pohyblivých částí nebo funkcí vozidla. Výměna žárovky vyžaduje opětovné seřízení a nastavení světlometu v odborném servisu.⁵⁾



S přechodem z halogenových na LED žárovky může dojít ke změnám v procesu odmrazování a odmlžování světlometů.⁶⁾

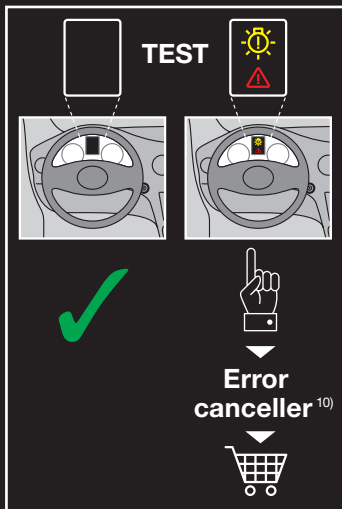


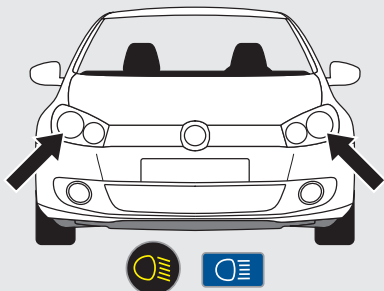
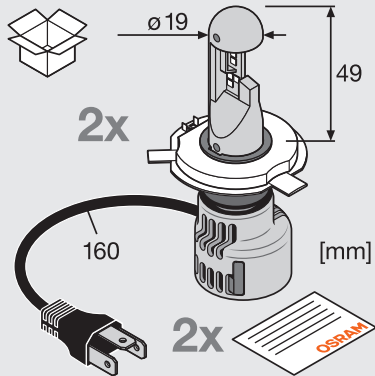
Do motorového prostoru nalepte přiložené nálepky OSRAM s označením typu světelného zdroje.⁷⁾



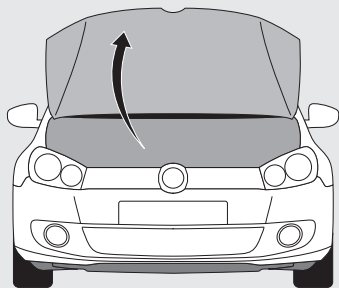
Nedívejte se přímo do rozsvíceného světelného zdroje.⁸⁾

Upozornění!
Když je světlomet zapnutý, chladič prvek v zadní části se zahřívá.⁹⁾

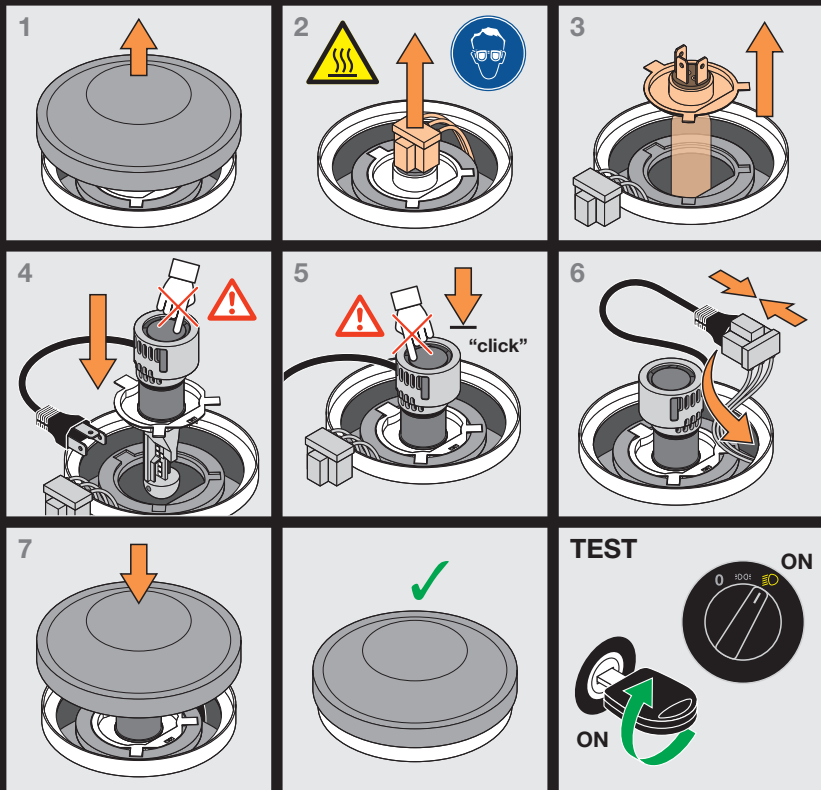




Potkávací / Dálková světla

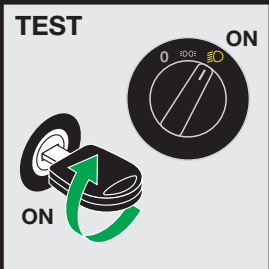
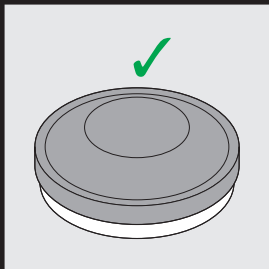
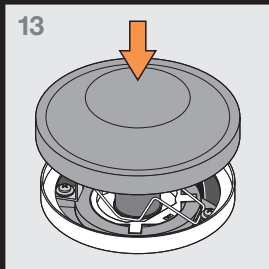
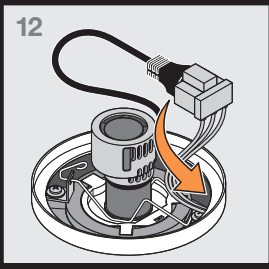
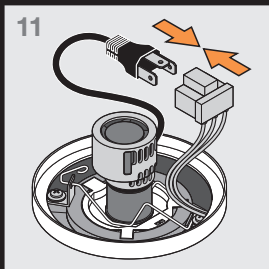
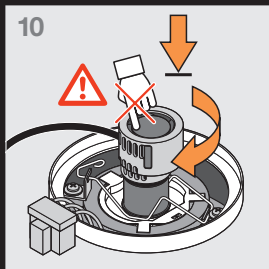


Možnost 1a

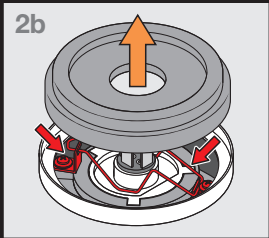
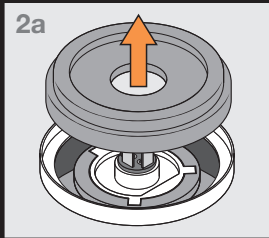
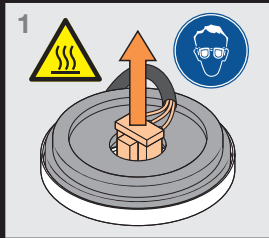


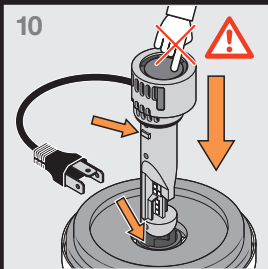
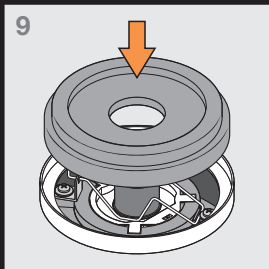
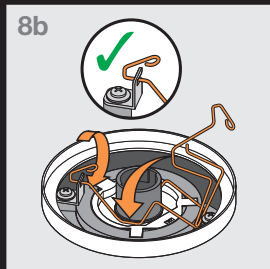
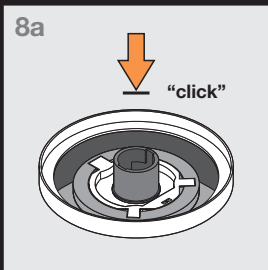
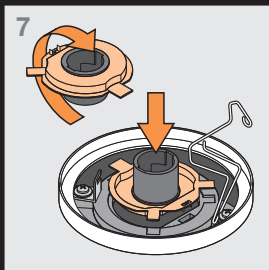
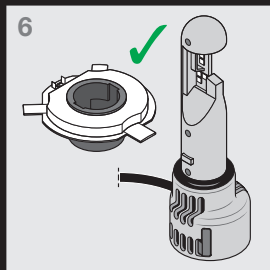
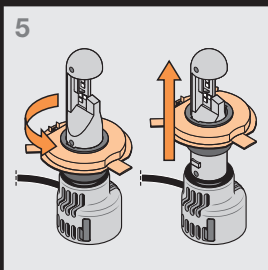
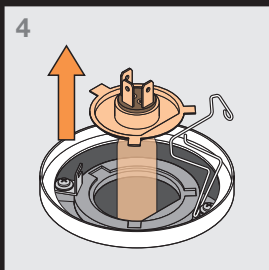
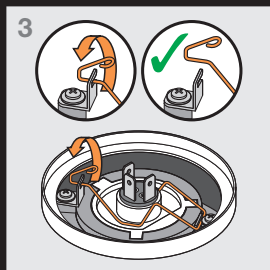
Možnost 1b

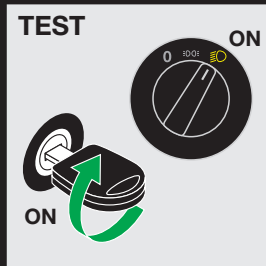
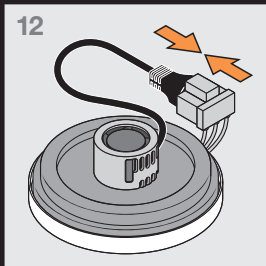
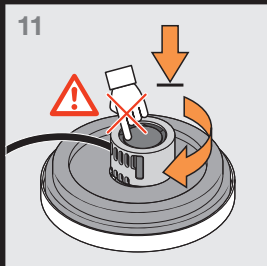




Možnost 2a/2b







(CZ)

1) Platí pouze pro modely vozidel a světelné funkce uvedené v aktuálním seznamu kompatibility v příslušné zemi. Konkrétní podmínky najdete na www.osram.com/nb-led 2) Zkontrolujte schválený typ vozidla, požadované příslušenství a návod k instalaci. 3) Pokud je to ve vaší zemi vyžadováno 4) Tato náhradní žárovka je schválena pouze pro použití v pravostranném provozu. Před cestou do země s levostranným provozem, např. do Anglie, je nutné provést výměnu halogenových žárovek. 5) Žárovky vyměňujte vždy v páru! Výrobek včetně kabelů a příslušenství musí být instalován tak, aby nedošlo k jeho poškození. Ujistěte se, že jsou všechny díly řádně upevněny, aby nedošlo k narušení pohyblivých částí nebo funkcí vozidla. Výměna světlometu vyžaduje opětovné seřízení nastavení světlometu v odborném servisu. 6) Když přejedete z halogenových světel na LED, může se změnit chování při odmrazování a odmlžování. 7) Na zadní stranu každého krytu světlometu nalepte dodané samolepky OSRAM. 8) Nedívejte se do spuštěného zdroje světla. 9) Upozornění! Když je světlomet zapnutý, chladič prvek v zadní části se zahřívá. 10) Rušič chyb. 11) Na dotazy ohledně údržby a technických problémů vám odpoví zákaznická linka OSRAM na e-mailu automotive-service@osram.com

(SK)

1) Platí len pre modely vozidiel a svetelné funkcie v aktuálnom zozname kompatibility v príslušnej krajine. Konkrétne podmienky nájdete na stránke www.osram.com/nb-led 2) Skontrolujte schválený typ vozidla, požadované príslušenstvo a rady na inštalácii. 3) Ak sa vyžaduje vo vašej krajine 4) Táto náhradná žiarovka bola schválená len na použitie v prevažke po pravej strane. Pred vycestovaním do krajiny s prevažkou po ľavej strane, napríklad Anglicka, je halogénové žiarovky nutné vymeniť. 5) Žiarovky vždy vymieňajte v pároch! Káble a príslušenstvo špeciálne určené pre produkt je nutné nainštalovať tak, aby nedošlo k žiadnemu poškodeniu. Uistite sa, že sú všetky časti správne pripevnené, aby nedošlo k interferencii s pohyblivou časťou alebo funkciou vozidla. Výmena reflektora vyžaduje upravenie jeho nastavenia v kvalifikovanom servise. 6) Správanie pri rozmrazovaní a odmlžovaní sa môže pri prechode z halogénu na LED zmeniť. 7) Nalepte dodané nálepky OSRAM na zadnú stranu každého krytu svetlometu. 8) Nepozerajte sa na svetelný zdroj v prevádzke. 9) Varovanie! Chladič prvek na zadnej strane sa zahrieva, keď je reflektor v prevádzke. 10) Zrušenie chyby. 11) S otázkami týkajúcimi sa údržby alebo technických problémov sa obráťte na zákaznický servis spoločnosti OSRAM na e-mailovej adrese automotive-service@osram.com.

OSRAM

NIGHT BREAKER® LED

H4-LED|12V
64193DWNB



<http://www.osram.com/am-installation>

Na dotazy ohledně údržby a technických problémů vám odpoví zákaznická linka OSRAM na e-mailu osram@osram.cz¹⁾



OSRAM Prosperity Co. Ltd
Room 4007-4009 Office Tower
Convention Plaza
1 Harbour Road
Wanchai, Hong Kong

www.osram.com/am-guarantee

C15099127
G15104966

24.01.22

OSRAM GmbH
Nonnendammallee 44
13629 Berlin
Germany

www.osram.com